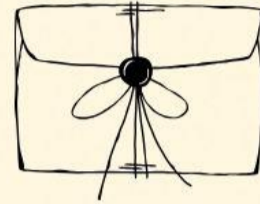


# LUNDI

30 DECEMBRE

9H30

DISTRIBUTION DU  
COURRIER ET  
VISITE



11H



GYM  
DOUCE  
étage 2

15H30

CHANT  
Étages 1

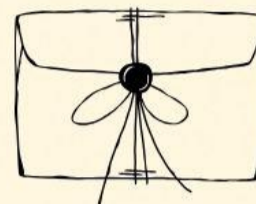


# MARDI

## 31 DECEMBRE

9H30

**DISTRIBUTION DU  
COURRIER ET  
VISITE**



11H



**GYM  
DOUCE  
USSA**

15H

**TRAVAIL  
MANUEL**



**ETAGE 1**

2025

16H

**JEUX DE MOTS**



**ETAGE 2**

# MERCREDI

# 01 JANVIER



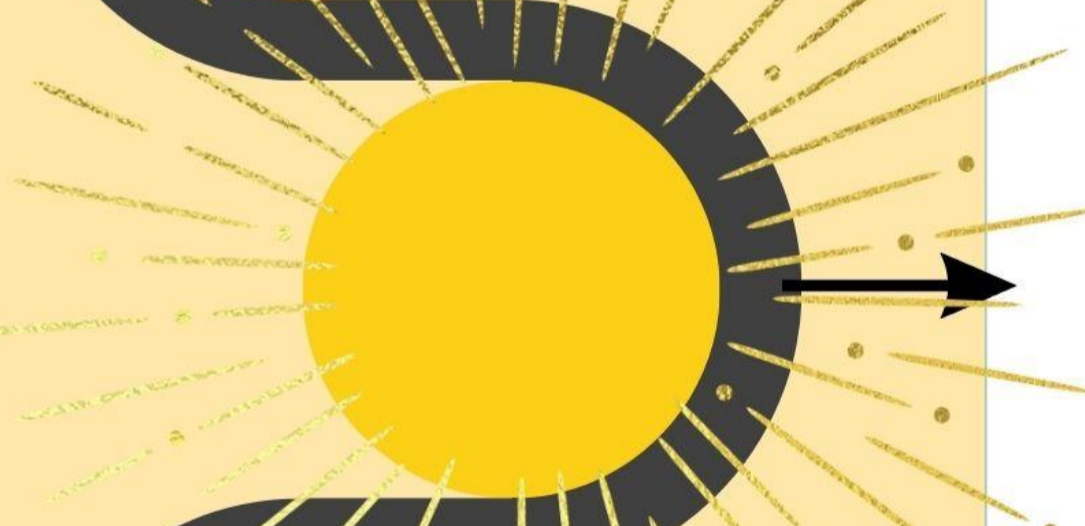
**FERIE**



*Meilleurs  
Voeux  
pour l'annee*



**2025**

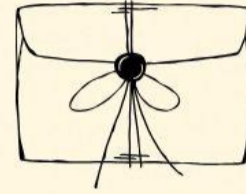


# JEUDI

# 02 JANVIER

9H30

DISTRIBUTION DU  
COURRIER ET  
VISITE



10H45

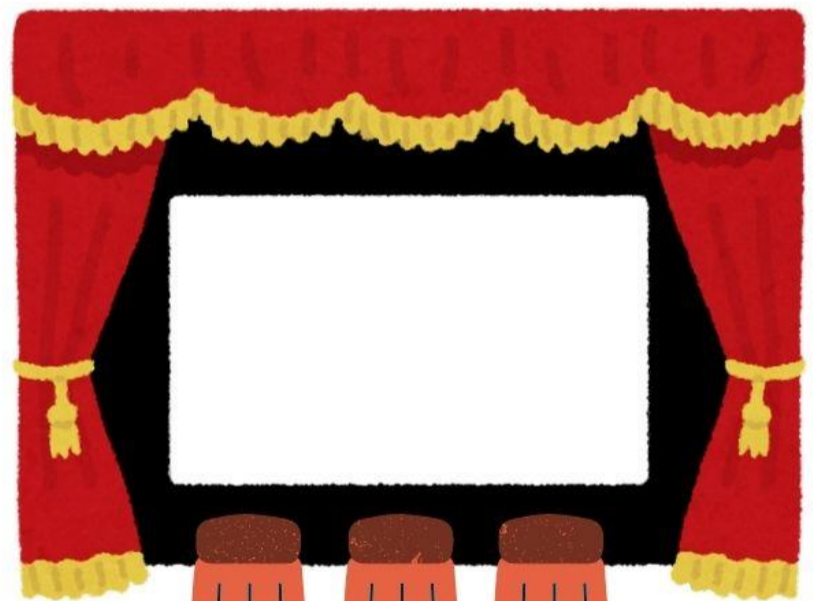
## MARCHE

Etages 1  
USSA



15H

## CINÉMA



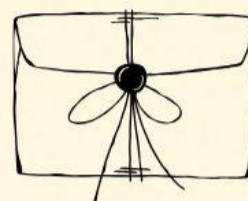
PLACE DU VILLAGE



# VENDREDI 03 JANVIER

9H30

DISTRIBUTION DU  
COURRIER ET  
VISITE



11H



**GYM  
DOUCE**  
étage 2

14H

**ART-THÉRAPIE  
EN INDIVIDUEL**

avec  
Muriel



15H30

**CHANT**  
étages 1

